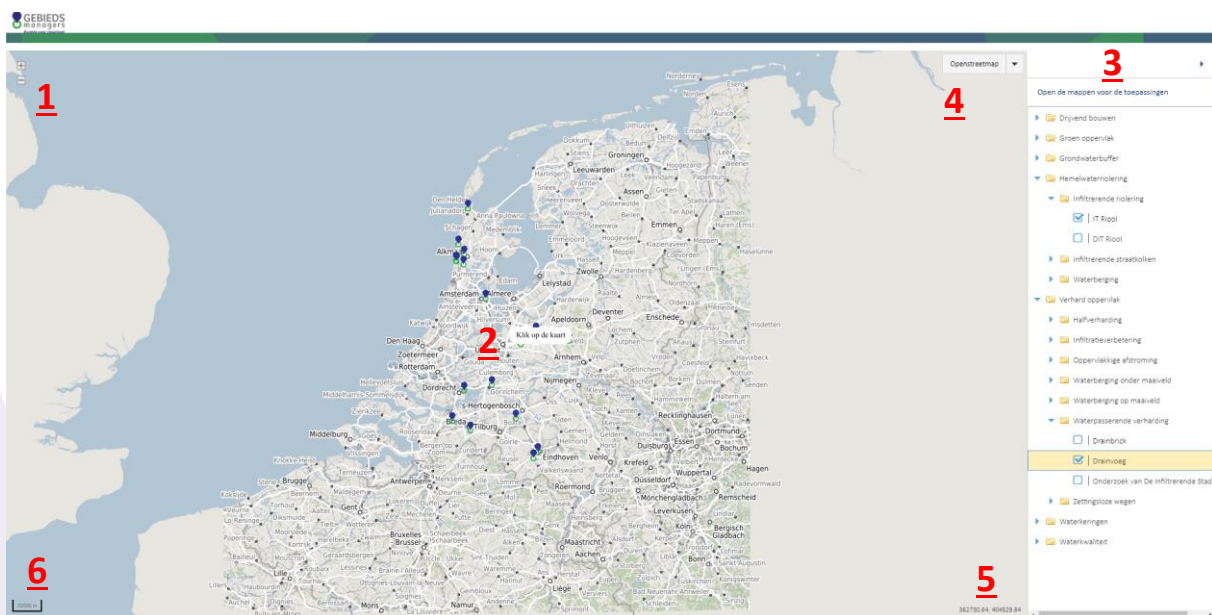


Welkom in het Klimaatadaptatie portaal!

In dit portaal vindt u informatie over klimaatadaptatieve toepassingen in de GWW en waar deze zijn toegepast in Nederland. Dit document geeft u een overzicht van alle functies van het Gebiedsportaal en hoe deze gebruikt kunnen worden. Is er iets niet duidelijk? Neem dan contact met ons op via de contactgegevens op de pagina van MKB-Infra.

Gebruik Google Chrome

Het gebruik van het gebiedsportaal werkt het beste in de browser **Google Chrome**. Firefox werkt over het algemeen ook maar de kans bestaat een kans dat enkele functies wegvallen. Bij het gebruik van Internet Explorer is de kans groot dat het portaal gebreken vertoond zoals kaartlagen die geen informatie weergeven.



1 Verschaalknop

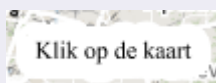
Hier kunt u in- en uitzoomen. Dit kan ook met de scroll knop als u een muis gebruikt.

2 Kaartviewer

Hier ziet u de kaarten die op het moment aanstaan, het portaal bevat de volgende twee type kaarten:



1. Kaarten gekoppeld aan een leveranciers, inclusief projectinformatie. De pins op de kaart geven aan waar in Nederland het product is toegepast. Klik op een van de pins om informatie openen van het project, het project, en de betreffende leverancier.



2. Kaarten niet gekoppeld aan een leverancier, exclusief projectinformatie. Het gaat hier om veelvoudig toegepaste maatregelen die te verkrijgen zijn bij meerdere leveranciers. U kunt bij deze kaart overal in de kaartviewer klikken om informatie over de toepassing te verkrijgen.

3 Mappenstructuur

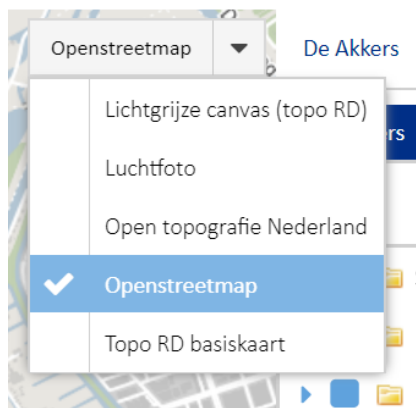
Hier ziet u de mappen met daarin de kaarten.

- ▶ Klik op het blauwe pijltje van de gewenste map om de kaartlagen te tonen die in de mappen staan.
- Klik op het blauwe vierkantje naast een kaart om de kaart weer te geven in de kaartviewer.

Door op de map te klikken worden alle kaarten in de map aan of uit gezet.

- Dit symbool ziet u als één of meerdere kaarten aanstaan in een map.
- Dit symbool ziet u als alle kaarten in de map aanstaan.

4 Achtergrondkaart



Door op het pijltje te klikken opent er een menu met de opties voor de achtergrondkaarten. Standaard staat de achtergrond 'Openstreetmap' aan.

5 Schaalbalk

De schaalbalk geeft de getoonde schaal van de geselecteerde kaarten weer.

6 Coördinaten (RD)

U ziet hier de coördinaten op de locatie van de muiscursor op de kaart (in het RijksDriehoekstelsel).